



HEALTH BENEFITS

ASPRA® Ceiling

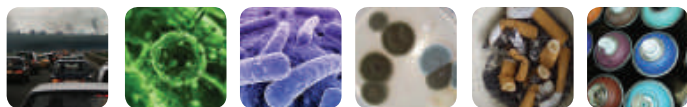


ASPRA-Ceiling wurde für die Installation über Ihrer herabgesetzten Decke entwickelt. Das Luftreinigungsgerät verhindert, dass schädlicher Feinstaub, Bakterien, Viren, Pollen und Pilze in Ihrem Raum zirkulieren und schließlich Ihre Lungen erreichen. Der Luftreiniger entfernt diese Partikel dauerhaft und sorgt so für saubere und gesunde Luft. Durch das Hinzufügen eines Aktivkohlefilters zum ASPRA-Ceiling kann das Luftreinigungsgerät zusätzlich Gase und Gerüche aus der Luft entfernen.

Gesättigte Kollektoren und Flitter sind leicht austauschbar. Daher eignet sich der ASPRA-Ceiling 1-1 ideal für die Luftreinigung in Krankenhäusern, medizinischen Kliniken, in der Altenpflege, in Büros, öffentlichen Gebäuden, Schulen und Kindertagesstätten sowie im Gastgewerbe.

Was wird aus der Luft entfernt?

Feinstaub Viren Bakterien Pilze Gerüche Gase



Nutzen

- Äquivalent zur HEPA-Reinigung
- Entfernt Viren, Feinstaub und Allergene, optional Gase und Gerüche
- Ausserhalb der Sichtweite installiert, im Raum nicht sichtbar
- Effektiver für Feinstaub als F oder G Textil-/ Papierfilter
- Niedrige Betriebskosten
- Geräuschlos aufgrund der Montage über der herabgesetzten Decke
- Tötet und fängt Viren ein
- Keine Gefahr von Pilzwachstum und Schimmel wie bei Textil-/Papierfilter

Produkt Details

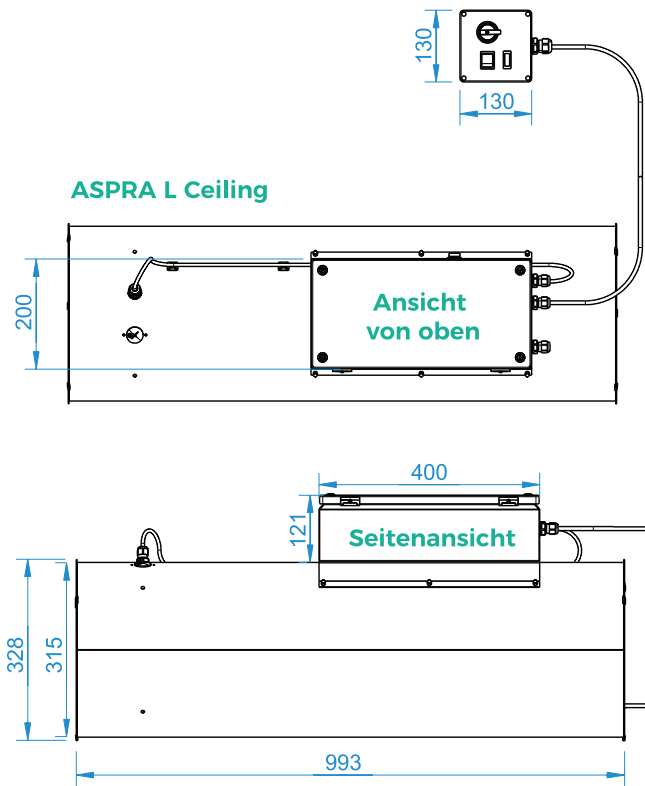
Einstellungen	Geschwindigkeitsvariation
Leistung	200 W
Geräuschpegel	Abhängig von der Montage
Effizienz	99 %
Grösse der Deckenplatte	600 x 600 mm
Verbindung zu ASPRA	Flanschrohr Ø315 mm innen
Verbindung zu plenum(s)	Ø313 mm externs Rohr
Material	verzinkter Stahl
Luftreinigungs-Technologie	ASPRA (optional Aktivkohle)
Energieverbrauch	~230 V/ 50 - 60 Hz auch erhältlich für ~110 V
Farben	Weiss (RAL 9010) (Ein- und Ausgang)
Montage	Über heruntergesetzter Decke
Steuerung	Dezentral
Kontrolle	Manuell
Empfohlene Anpassungen	
Benutzerdefinierte RAL Farbbeschichtung (Ein- und Ausgang)	
RVS Material	
Benutzerdefinierte Kabellänge der Wechselbox (>3m)	
Vorfilter Einsatz (Ersetzt Standard Einsatz) [Standard Code VFA11010V]	
Kollektoren und Filter	Bestellcode
VFA ACF ASPRA Decke 1-1 (ersetzt einen Kollektor)	ACF L Ceiling 1
Kollektor KIT Decke 1 (2 Kollektoren)	C L Ceiling 1
Vorfilter ASPRA Decke	Pre C L Ceiling

S Erhältlich in der smart Version P Erhältlich in der Pro Version	ASPRA Ceiling 1-1 	ASPRA Ceiling 1-2 	ASPRA Ceiling 2-2
	Bestellcode VFA11010, VFA11010S, VFA11010P	Bestellcode VFA11011, VFA11011S, VFA11011P	Bestellcode VFA11012, VFA11012S, VFA11012P
Anzahl Einsätze	1 höchstleistungs inlet	1 höchstleistungs inlet	2 höchstleistungs inlets
Anzahl Outlets	1 höchstleistungs outlet	2 höchstleistungs outlets	2 höchstleistungs outlets
Leistung	1250 m³/h	1800 m³/h	1800 m³/h
Gewicht	30 kg	30 kg	30 kg
Standard Kollektoren	2 Kollektoren / outlet	2 Kollektoren / outlet	2 Kollektoren / outlet
Inklusive	2 Plenen, 1 Einlass mit hoher Kapazität, 1 Auslass mit hoher Kapazität, 1 Kollektor KIT Ceiling 1-1, 2 Verbindungsstücke, 2 Flanschklammern	3 Plenen, 1 Einlass mit hoher Kapazität, 2 Auslässe mit hoher Kapazität, 1 Kollektor KIT Ceiling 1-1, 2 Verbindungsstücke, 2 Flanschklammern	4 Plenen, 2 Einlässe mit hoher Kapazität, 2 Auslässe mit hoher Kapazität, 1 Kollektor KIT Ceiling 1-1, 2 Verbindungsstücke, 2 Flanschklammern
Exklusive <small>(siehe Zubehör- und Ausrüstung im Katalog oder im Montageheft)</small>	Verbindungszubehör inkl. Flexiblen Schlauch, Montagebügel und Material	Verbindungszubehör inkl. Flexiblen Schlauch, Montagebügel, Material und Y Teil	Verbindungszubehör inkl. Flexiblen Schlauch, Montagebügel, Material und 2 Y Teilen

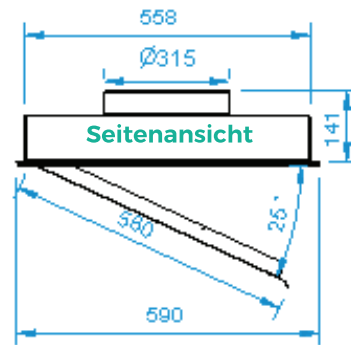
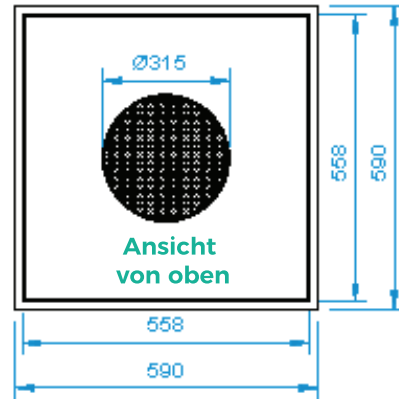


HEALTH BENEFITS

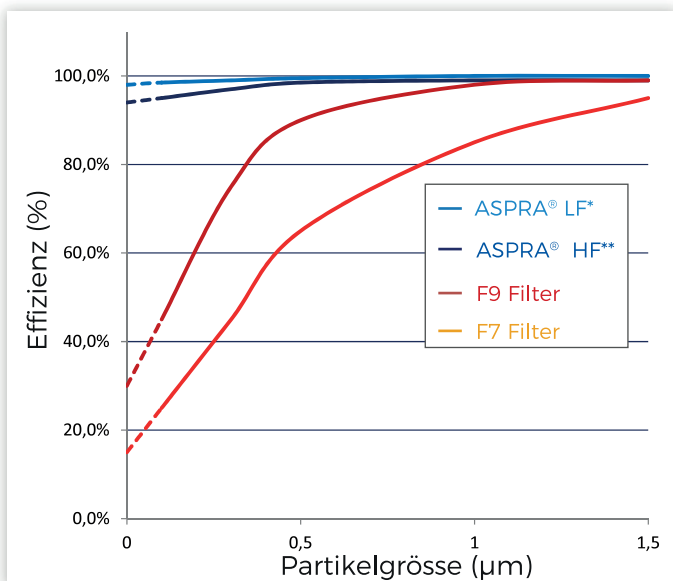
Produktgrösse [mm]



Auslass



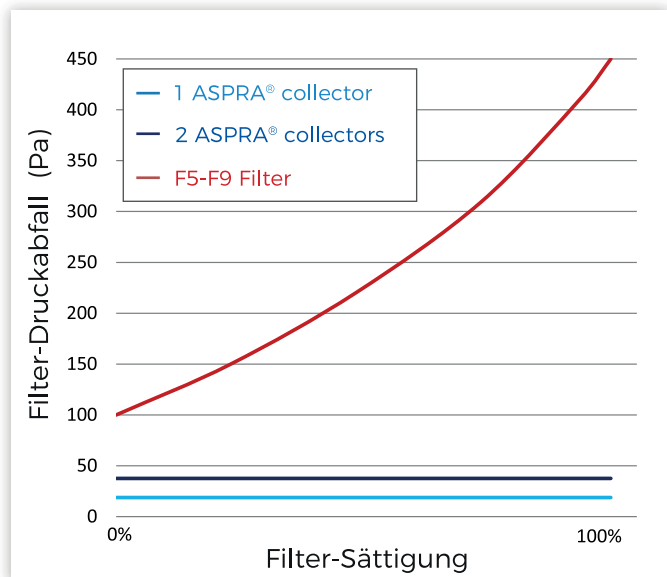
Anfängliche Filtereffizienz pro Partikelgrösse



Je kleiner das Partikel, desto mehr Schaden kann der Gesundheit zufügen. ASPRA-Abscheider sind nicht nur für große Partikel effizient, sondern im Gegensatz zu herkömmlichen F9- und F7-Filtern auch sehr effizient für kleinste Partikel.

* LF= Wirkungsgrad bei niedrigem Luftstrom
** HF= Wirkungsgrad bei hohem Luftstrom

Auswirkung der Filtersättigung auf den Druckabfall



Jedes zusätzliche Pa führt im Durchschnitt zu einem Anstieg der Energiekosten um 1,- € pro Jahr. ASPRA-Abscheider haben einen sehr niedrigen Druckverlust und bieten eine Energiekostenreduzierung im Vergleich zur Verwendung herkömmlicher F9-Filter.